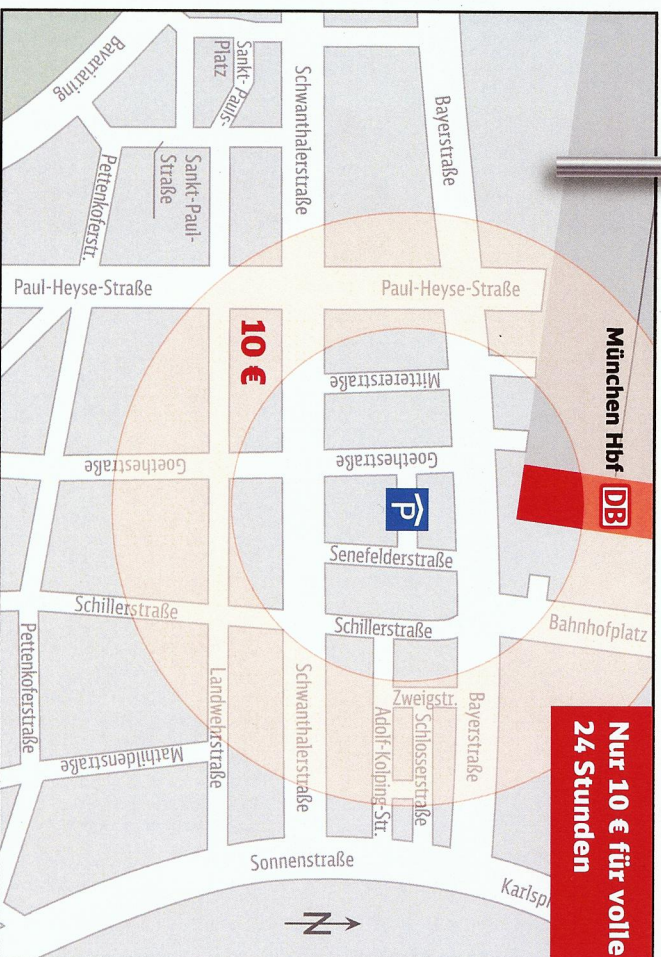


## Beste Konditionen für Hotelgäste in der Tiefgarage München Hbf Süd



Das von Ihnen gewählte Hotel liegt in einer Tarifzone der Tiefgarage München Hbf Süd. Als Hotelgast können Sie an der Hotelrezeption Ihr Einfahrtsticket auf den genannten Tagestarif rabattieren lassen.



Tiefgarage München Hbf Süd – 255 Stellplätze – mit Einfahrten in der Goethestraße und Senefelderstraße

**Nur 10 € für volle  
24 Stunden**

Sehr geehrte Kundin,  
sehr geehrter Kunde,

in geringer Entfernung zu dem Hotel Ihrer Wahl befindet sich die Tiefgarage München Hbf Süd

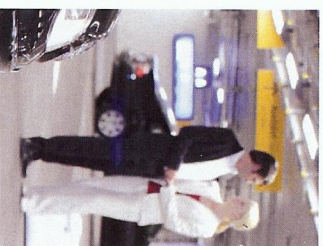
zwischen der Goethe- und der Senefelderstraße. Wir bieten Ihnen hier als Gast unseres Partnerhotels Parken zu vergünstigten Konditionen. Und so geht's ...

- Parken Sie bei Anreise Ihr Fahrzeug in der Tiefgarage München Hbf Süd.
- Lassen Sie Ihr Einfahrtsticket an der Rezeption des Hotels rabattieren.

- Zahlen Sie vor dem Ausfahren am Kassenterminal der Tiefgarage nur den vergünstigten Tarif.
- Ihr Hoteltarif: 10 € maximal pro angefangene 24 Stunden.

### Tiefgarage München Hbf Süd

Zufahrt Senefelderstraße / Goethestraße  
 Parktechnik Schrankenanlage  
 Stellplätze 255  
 Öffnungszeiten 24 Stunden, 7 Tage  
 Betreiber Contipark Parkgaragen GmbH  
 (www.contipark.de)



Tarif	(Angaben in EUR, inkl. MwSt.)
1 Stunde	2,00
1 Tag	25,00
<b>1 Tag (Ihr Hoteltarif)</b>	<b>10,00</b>

#### Impressum

DB BahnPark GmbH  
 Tauentzienstraße 9-12  
 10789 Berlin

Änderungen vorbehalten  
 Einzelangaben ohne Gewähr  
 Stand: August 2011  
 www.dbbahnpark.de